

**DP-41k КРАН ШАРОВОЙ ФЛАНЦЕВЫЙ СБОРНЫЙ**

по PN-EN с полным проходом

**ДИАПАЗОН ДИАМЕТРОВ**

от DN10 до DN50

**ХАРАКТЕРИСТИКИ**

Шаровые краны типа DP-41k – это запорные разборные краны с полным проходом. Фланцевые патрубки выполнены согласно PN-EN 1092-1:2006. Краны могут устанавливаться на вертикальных или горизонтальных трубопроводах в любом положении, причём работать должны только в позиции, полностью открытой или полностью закрытой. Существует возможность исполнения в антистатическом варианте с целью защиты от статических зарядов (ANTISTATIC).

**ТЕХНИЧЕСКИЕ ПАРАМЕТРЫ**
**Номинальное давление:**

C4-PN6, C5- PN10, C1-PN16, C2-PN25, C3- PN40, C6-PN63, C7- PN100

**Температура :**

T1 - от -30°C до +150°C

T5 - от -40°C до +150°C

T9 - от -50°C до +150°C

T2 - от -30°C до +200°C

T6 - от -40°C до +200°C

T10 - от -50°C до +200°C

T4 - от -30°C до +250°C

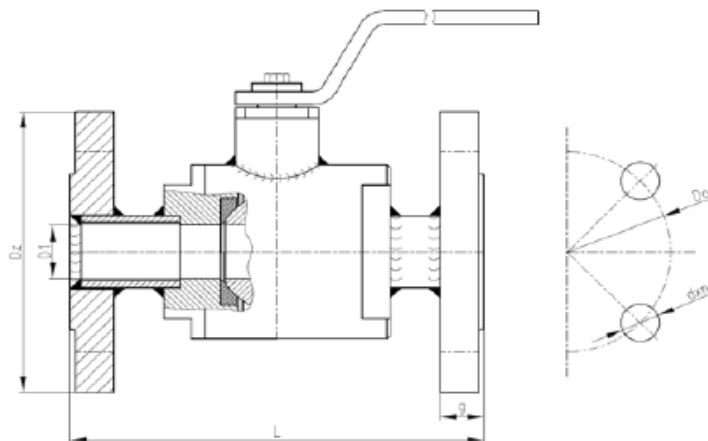
T7 - от -40°C до +250°C

T11 - от -50°C до +250°C

НАИМЕНОВАНИЕ	ВАРИАНТ						
	K	K1	K2	Z	ZR	ZGZ	ZGP
	Используемые материалы						
Корпус:	1.4301	1.4541	1.4571	1.0038 или 1.0254			
Шар:	1.4301	1.4541	1.4571	1.4301 или 1.0038+CrNi			
Шток:	1.4301	1.4541	1.4571	1.4301			
Уплотнение шара:	PTFE (PTFE с ГРАФИТОМ, T7W)						
Уплотнение штока:	PTFE + шнур PTFE (PTFE с ГРАФИТОМ + шнур PTFE с ГРАФИТОМ, T7W + шнур PTFE с ГРАФИТОМ)						
Рукоятка:	1.0038 или 1.4301						
Антикоррозионная защита:	-----	-----	-----	малярное покрытие или оцинкование			
Назначение:	Агрессивные среды по таблице хим.стойкости			Вода холодная, тёплая, горячая, водяной пар, воздух, азот, CO <sub>2</sub> , CO, благородные газы, масла минеральные, растительные, животные	Бензин, керосин, газойль, отопительное масло, авиамасла, нефть, машинные, гидравлические, моторные, трансформаторные масла	Газы-природный, рудничный, доменный	Газы - пропан, бутан, пропан-бутан
По специальному заказу для производства используем следующие материалы: P355, 1.4539(904L), 1.4404(316L), 1.4931(Uranus), C4+C22(Hastelloy), 1.4462 (Duplex) и многие другие.							

**Шаровой кран может иметь следующее дополнительное оснащение:**

- пневматический или электрический привод (возможно исполнение Ex)
- червячная передача
- датчик экстренной сигнализации (возможно исполнение Ex)
- удлинение штока
- возможность пломбировки или закрытия на замок

**DP-41k**


L – Длина конструкции по EN 558-1 : 1995 ряд 1

DN	10	15	20	25	32	40	50
L	120	130	150	160	180	200	230
D1	10	15	20	25	32	40	50
Масса (кг)	2	2	2,2	3,1	4,5	5,3	7,9
Фланцы по PN-EN 1092-1:2006 <b>PN 6</b>							
Dz	75	80	90	100	120	130	140
Do	50	55	65	75	90	100	110
dxn	11x4	11x4	11x4	11x4	14x4	14x4	14x4
g	12	12	14	14	16	16	16
Фланцы по PN-EN 1092-1:2006 <b>PN 10</b>							
Dz	90	95	105	115	140	150	165
Do	60	65	75	85	100	110	125
dxn	14x4	14x4	14x4	14x4	18x4	18x4	18x4
g	14	14	16	16	18	18	19
Фланцы по PN-EN 1092-1:2006 <b>PN 16</b>							
Dz	90	95	105	115	140	150	165
Do	60	65	75	85	100	110	125
dxn	14x4	14x4	14x4	14x4	18x4	18x4	18x4
g	14	14	16	16	18	18	19
Фланцы по PN-EN 1092-1:2006 <b>PN 25</b>							
Dz	90	95	105	115	140	150	165
Do	60	65	75	85	100	110	125
dxn	14x4	14x4	14x4	14x4	18x4	18x4	18x4
g	14	14	16	16	18	18	20
Фланцы по PN-EN 1092-1:2006 <b>PN 40</b>							
Dz	90	95	105	115	140	150	165
Do	60	65	75	85	100	110	125
dxn	14x4	14x4	14x4	14x4	18x4	18x4	18x4
g	14	14	16	16	18	18	20
Фланцы по PN-EN 1092-1:2006 <b>PN 63</b>							
Dz	100	105	130	140	155	170	180
Do	70	75	90	100	110	125	135
dxn	14 x 4	14 x 4	18 x 4	18 x 4	22 x 4	22 x 4	22 x 4
g	20	20	22	24	24	26	26
Фланцы по PN-EN 1092-1:2006 <b>PN 100</b>							
Dz	100	105	130	140	155	170	195
Do	70	75	90	100	110	125	145
dxn	14 x 4	14 x 4	18 x 4	18 x 4	22 x 4	22 x 4	26 x 4
g	20	20	22	24	24	26	28

По запросу существует возможность изменения строительной длины конструкции крана.