

DP-22k КРАН ШАРОВОЙ ФЛАНЦЕВЫЙ

по DIN с полным проходом

ДИАПАЗОН ДИАМЕТРОВ

от DN100 до DN250

ХАРАКТЕРИСТИКИ

Шаровые краны типа DP-22k – это запорные неразборные краны с полным проходом. Фланцевые патрубки выполнены по PN-EN 1092-1:2006, а длина конструкции крана – по DIN 32 02. Краны могут устанавливаться на вертикальных или горизонтальных трубопроводах в любом положении, причём работать должны только в позиции, полностью открытой или полностью закрытой. Отличаются также простой конструкцией. Существует возможность исполнения в антистатическом варианте с целью защиты от статических зарядов (ANTISTATIC).

ТЕХНИЧЕСКИЕ ПАРАМЕТРЫ

Номинальное давление:

C4-PN6, C5-PN10, C1-PN16, C2-PN25, C3-PN40

Температура:

T1 - от -30°C до +150°C

T2 - от -30°C до +200°C

T4 - от -30°C до +250°C

T5 - от -40°C до +150°C

T6 - от -40°C до +200°C

T7 - от -40°C до +250°C

T9 - от -50°C до +150°C

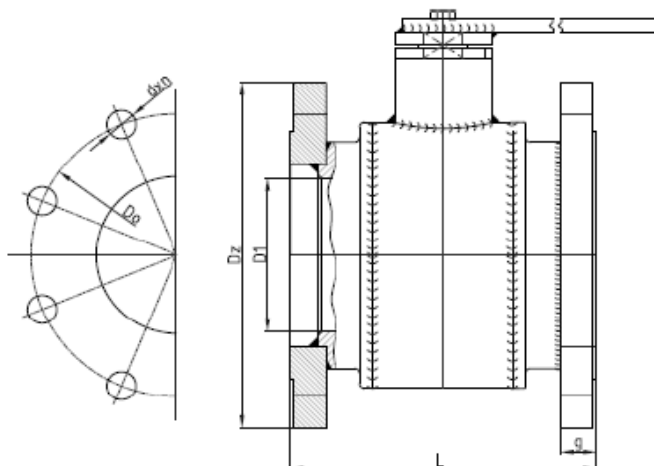
T10 - от -50°C до +200°C

T11 - от -50°C до +250°C

	ВАРИАНТ						
	K	K1	K2	Z	ZR	ZGZ	ZGP
НАИМЕНОВАНИЕ	Используемые материалы						
Корпус:	1.4301	1.4541	1.4571	1.0038 или 1.0254			
Шар:	1.4301	1.4541	1.4571	1.4301 или 1.0038+CrNi			
Шток:	1.4301	1.4541	1.4571	1.4301			
Уплотнение шара:	PTFE (PTFE с ГРАФИТОМ, T7W)						
Уплотнение штока:	PTFE + шнур PTFE (PTFE с ГРАФИТОМ + шнур PTFE с ГРАФИТОМ, T7W + шнур PTFE с ГРАФИТОМ,)						
Рукоятка:	1.0038 или 1.4301						
Антикоррозионная защита	-----	-----	-----	малярное покрытие или оцинкование			
Назначение:	Агрессивные среды по таблице хим.стойкости			Вода холодная, тёплая, горячая, водяной пар, воздух, азот, CO ₂ , CO, благородные газы, масла минеральные, растительные, животные	Бензин, керосин, газойль, отопительное масло, авиамасла, нефть, машинные, гидравлические, моторные, трансформаторные масла	Газы - природный, рудничный, доменный	Газы - пропан, бутан, пропан-бутан
По специальному заказу для производства используем следующие материалы: P355, 1.4539(904L), 1.4404(316L), 1.4931(Uranus), C4=C22(Hastelloy), 1.4462 (Duplex) и многие другие.							

Шаровой кран может иметь следующее дополнительное оснащение:

- пневматический или электрический привод (возможно исполнение Ex)
- червячная передача
- датчик экстренной сигнализации (возможно исполнение Ex)
- удлинение штока
- возможность пломбировки или закрытия на замок

DP-22k


L – Длина конструкции по DIN 32 02

DN	10 ÷ 25	32 ÷ 100	100	125	150*	200**	250**
D1	ТИП DP1kS	ТИП DP21k	98	123	148	200	253
Масса (кг)			18,7	39	60	85	160
Фланцы по PN-EN 1092-1:2006 PN 10							
L	ТИП DP1kS	ТИП DP21k	190	325	350	400	650
Dz			220	250	285	340	395
Do			180	210	240	295	350
dxn			18x8	18x8	22x8	22x8	22x12
g			22	22	24	24	26
Фланцы по PN-EN 1092-1:2006 PN 16							
L	ТИП DP1kS	ТИП DP21k	190	325	350	400	650
Dz			220	250	285	340	405
Do			180	210	240	295	355
dxn			18x8	18x8	22x8	22x12	26x12
g			22	22	24	26	29
Фланцы по PN-EN 1092-1:2006 PN 25							
L	ТИП DP1kS	ТИП DP21k	190	325	350	400	650
Dz			235	270	300	360	425
Do			190	220	250	310	370
dxn			22x8	26 x8	26x8	26x12	29,5 x12
g			26	28	30	32	35
Фланцы по PN-EN 1092-1:2006 PN 40							
L	ТИП DP1kS	ТИП DP21k	190	325	350	400	650
Dz			235	270	300	375	450
Do			190	220	250	320	385
dxn			22x8	26x8	26x8	29,5 x12	32,5 x12
g			26	28	30	36	42

* - рекомендуется применение червячной передачи ** - только с червячной передачей
 По запросу существует возможность изменения строительной длины конструкции крана.