

DP-1gwS КРАН ШАРОВОЙ С ВНУТРЕННЕЙ РЕЗЬБОЙ СБОРНЫЙ
DP-1gzS КРАН ШАРОВОЙ С НАРУЖНОЙ РЕЗЬБОЙ СБОРНЫЙ
 по PN-EN с полным проходом
DP-1gwSC КРАН ШАРОВОЙ С ВНУТРЕННЕЙ РЕЗЬБОЙ СБОРНЫЙ
DP-1gzSC КРАН ШАРОВОЙ С НАРУЖНОЙ РЕЗЬБОЙ СБОРНЫЙ
 по ANSI с полным проходом

ДИАПАЗОН ДИАМЕТРОВ

от DN6 до DN50
от NPS 1/4" до NPS 2"

ХАРАКТЕРИСТИКИ

Шаровые краны типа DP-1gwS, DP1gzS, DP-1gwSC и DP1gzSC – это запорные разборные краны с полным проходом. Краны DP-1gwS и DP1gzS выполнены по PN-EN с резьбой G, DP-1gwSC и DP1gzSC – выполнены по ANSI с резьбой NPT. Краны могут устанавливаться на вертикальных или горизонтальных трубопроводах, причём работать должны только в полностью открытом или закрытом положении. Существует возможность исполнения в антистатическом варианте с целью защиты от статических зарядов (ANTISTATIC).

НОМИНАЛЬНОЕ ДАВЛЕНИЕ:

C4 – PN6, C5 – PN10, C1 – PN16, C2 – PN25, C3 – PN40, C6 – PN63, C7 – PN100
CL150 – Class 150, CL300 – Class 300, CL600 – Class 600

ТЕМПЕРАТУРА:

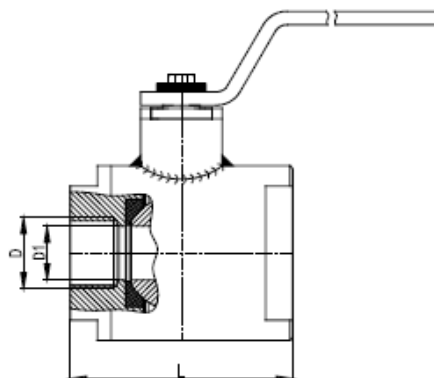
T1 – от -30 °C до +150 °C	T5 – от -40 °C до +150 °C	T9 – от -50 °C до +150 °C
T2 – от -30 °C до +200 °C	T6 – от -40 °C до +200 °C	T10 – от -50 °C до +200 °C
T4 – от -30 °C до +250 °C	T7 – от -40 °C до +250 °C	T11 – от -50 °C до +250 °C

ИСПОЛНЕНИЯ

	K	K1	K2	Z	ZR	ZGZ	ZGP
Наименование части	Использованные материалы						
Корпус:	1.4301	1.4541	1.4571	1.0038 или 1.0254			
Шар:	1.4301	1.4541	1.4571	1.4301 или 1.0038+CrNi			
Шпindelь:	1.4301	1.4541	1.4571	1.4301			
Уплотнение шара:	PTFE (PTFE с ГРАФИТОМ, T7W)						
Уплотнение шпindelя:	PTFE + шнур PTFE (PTFE с ГРАФИТОМ + шнур PTFE с ГРАФИТОМ, T7W + шнур PTFE с ГРАФИТОМ)						
Рукоятка:	1.0038 или 1.4301						
Антикоррозионное уплотнение:	-	-	-	малярное покрытие или оцинкование			
Назначение:	Агрессивные среды по таблице хим.стойкости			Вода холодная, перегретая, водяной пар, воздух, азот, CO ₂ , CO, благородные газы, масла минеральные, растительные, животные	Бензин, керосин, газойль, отопительное масло, авиатоплива, нефть, машинные, гидравлические, моторные, трансформаторные масла	Газы-природный, рудничный, доменный	Газы - пропан, бутан, пропан-бутан
По специальному заказу для производства используем следующие материалы: P355, 1.4539(904L), 1.4404(316L), 1.4931(Uranus), C4 C22(Hastelloy), 1.4462(Duplex) и многие другие.							

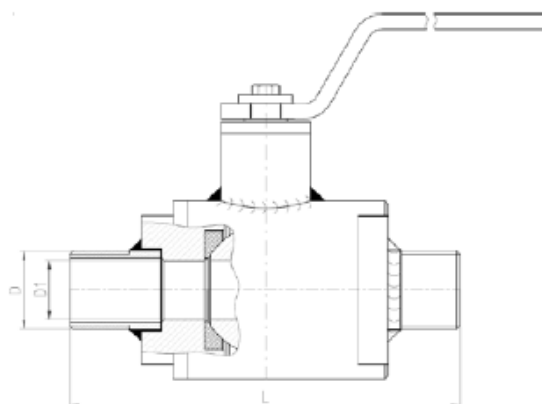
Шаровой кран может иметь следующее дополнительное оснащение:

- пневматический или электрический привод (возможно исполнение Ex)
- червячный редуктор
- концевые выключатели (возможно исполнение Ex)
- удлинение штока
- возможность пломбировки или закрытия на замок

DP-1gwS, DP-1gwSC


NPS	1/4	3/8	1/2	3/4	1	1 1/4	1 1/2	2
DN	6	10	15	20	25	32	40	50
L	52,5	52,5	66	82	98	110	127	150
D - DP-1gwS	G 1/4	G 3/8	G 1/2	G 3/4	G 1	G 1 1/4	G 1 1/2	G 2
D - DP-1gwSC	NPT 1/4	NPT 3/8	NPT 1/2	NPT 3/4	NPT 1	NPT 1 1/4	NPT 1 1/2	NPT 2
D1	6	10	15	20	25	32	40	50
Масса (кг)	0,7	0,7	0,7	2,0	2,1	3,0	4,1	6,5

По запросу возможно изменение строительной длины конструкции крана.

DP-1gzS, DP-1gzSC


NPS	1/4	3/8	1/2	3/4	1	1 1/4	1 1/2	2
DN	6	10	15	20	25	32	40	50
L	105	115	115	130	145	170	180	190
D - DP-1gzS	G 1/4	G 3/8	G 1/2	G 3/4	G 1	G 1 1/4	G 1 1/2	G 2
D - DP-1gzSC	NPT 1/4	NPT 3/8	NPT 1/2	NPT 3/4	NPT 1	NPT 1 1/4	NPT 1 1/2	NPT 2
D1	6	10	15	20	25	32	40	50
Масса (кг)	0,7	0,7	0,7	2,0	2,1	3,0	4,1	6,5

По запросу возможно изменение строительной длины конструкции крана.